



HBTA, HBTAL, HBTV e HBTVL

Seccionadoras de média tensão para uso interno, tripolar, manobra sem carga, com base para fusíveis limitadores de corrente, que utilizam isoladores de resina de epóxi, disponíveis em 2 (duas) versões: com acionamento a estribo **HBTA** e **HBTAL** (dimensões reduzidas), ou por vara desligadora **HBTV** e **HBTVL** (dimensões reduzidas).

Acessórios

Para os tipos **HBTA** e **HBTAL** o punho de manobra do tipo RA-1 esta incluso no fornecimento.

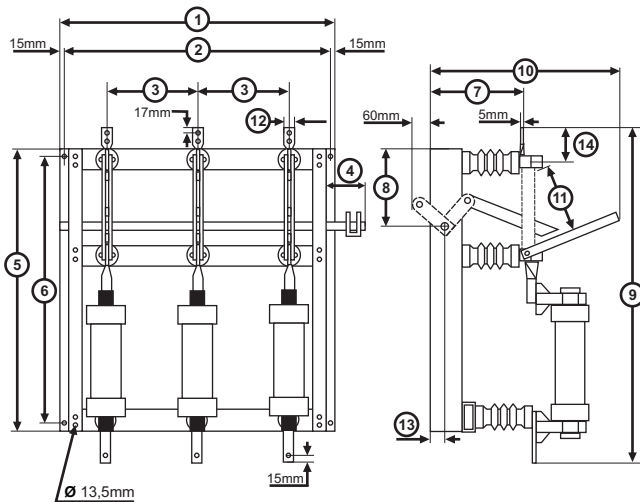
Acessórios (somente fornecido a pedido)

- ✓ Bloqueio mecânico com fechadura **YALE** (kirk) aplicado no punho de manobra **RA-1** ou **RA-2**, para impedir manobra não autorizada na chave;
- ✓ Contatos de impulso ou de sinalização: para bloqueio adiantado tanto na abertura como no fechamento (**2NA + 1NF**) ou (**1NA + 2NF**);
- ✓ Contatos auxiliares 1 bloco (**2NA + 1NF**) ou (**1NA + 2NF**);
- ✓ Prolongador do eixo (1 metro) contendo luva e mancal para eixo sextavado.

Punho de comando

Tanto o tipo **RA-1** como o **RA-2** (duplo comando) são providos de dispositivo que impede manobra involuntária (**NR-10**).

HBTA e HBTV



HBTA e HBTV

kV	In (A)	peso (Kg)		dimensões em mm													
		HBTA	HBTV	1	2	3	4	5	6	7	8	9	10	11	12	13	14
36,2	400	64	60	1110	1070	350	180	1280	1236	433	285	1340	810	335	32	63	110
	630	65	61									1400	820	325	38		

base aparafusada e cromatizada.

VERSÃO "L" - HBTAL e HBTVL

kV	In (A)	peso (Kg)		dimensões em mm													
		HBTAL	HBTVL	1	2	3	4	5	6	7	8	9	10	11	12	13	14
7,2	400	29	25	586,5	556,5	225	125	690	646	260	180	910	430	130	32	82	80
	630	30	26										440	140	38		110
17,5	400	36	31	736,5	706,5	300	180	764	720	290	245	984	530	180	32	82	80
	630	37	32										540	190	38		110
24,0	400	41	41	836,5	806,5	350	180	1010	966	342	266	1230	650	270	32	82	80
	630	42	42										660	270	38		110

base soldada e com pintura texturizada em epóxi do tipo eletrostático a pó, na cor cinza musell N 6,5.

OUTROS TIPOS DE CHAVES SECCIONADORAS / INTERRUPTORAS DE LINHA

TIPO	Manobra sem carga	Manobra com carga	Fusível Incorporado HH	Base de Fusíveis Tipo HH	Acionamento	
					A estribo	Por vara desligadora
HA, HAL ¹	*				*	
HV, HVL ¹	*					*
HBSA	*				*	
HBIA	*				*	
HBTL ²	*				*	
HBTVL ²	*				*	
HBIV	*				*	
HBSV	*				*	
HBTA	*			*	*	
HBTAL ¹	*			*	*	
HBTV	*			*	*	
HBTVL ¹	*			*	*	
HFA	*		*	*	*	
HFV	*		*	*	*	
HR, HRL ¹		*			*	
HRBT		*		*	*	
HRBTL ¹		*		*	*	

1 - Dimensões reduzidas

2 - Articulação pela parte inferior

HBTA / HBTV e VERSÃO "L" - HBTAL / HBTVL

Tensão Nominal Vn (kV)	7,2	17,5	24,0	36,2
Corrente Nominal In (A)	400 a 630	400 a 630	400 a 630	400 a 630
Corrente de Curta Duração (1s)	15 a 25	15 a 25	15	15
Corrente Dinâmica (crista) (kA)	40 a 65	40 a 60	35	35
NBI (kV)	60	95	125	170

TERMINAIS		400A	630A	400/630A
In (A)	a			
400	79			
630	109			

PUNHO DE ACIONAMENTO RA-2			
FURAÇÃO	VISTA LATERAL	SEM KIRK	COM KIRK

PUNHO DE ACIONAMENTO RA-1					
FURAÇÃO	VISTA LATERAL	A DIREITA		A ESQUERDA	
		SEM KIRK	COM KIRK	SEM KIRK	COM KIRK

ACIONAMENTO POR VARA DESLIGADORA	